



養護老人ホーム

琴引の里

ことびきのさと



社会福祉法人 友愛会



『個』を尊重し、地域との交流も大切にしたい開放的な家

養護老人ホーム

「琴引の里」館内

ご案内

養護老人ホーム琴引の里は、個を大切にする完全個室と、在宅老人や地域住民の方との交流を図る開放的な『家』として建設されました。多目的ホールを中心に、中庭、食堂、浴室、作業所を配置し、個々の住居と続いています。一人一人の生活と人々とのふれあいが、自然につながっていくよう、そして、入居頂いている方々が積極的で、自立の方向へ、少しでも手助けができる空間づくりを心がけています。



居室

居室 プライバシーと精神安定の確保を第一に考え全室個室とした80室の居室は、健康な方、そして医療から看護までの全ての方が利用できるようそれぞれのフロアを工夫しています。全てに収納家具があり、便所も各フロアに広げて近づくに配慮しています。また、共同生活を希望する方を考え、居室の多くは開仕切可動する事により、二室を一室に広げられるなど、自由度、柔軟性のあるものとなりました。浴室である看護フロアには、養母室の近くに配置し、ベッドと可動タタミのどちらでも利用できます。また緊急時には車椅子で即座に外部へ避難出来るようテラスを工夫しました。



特殊浴室

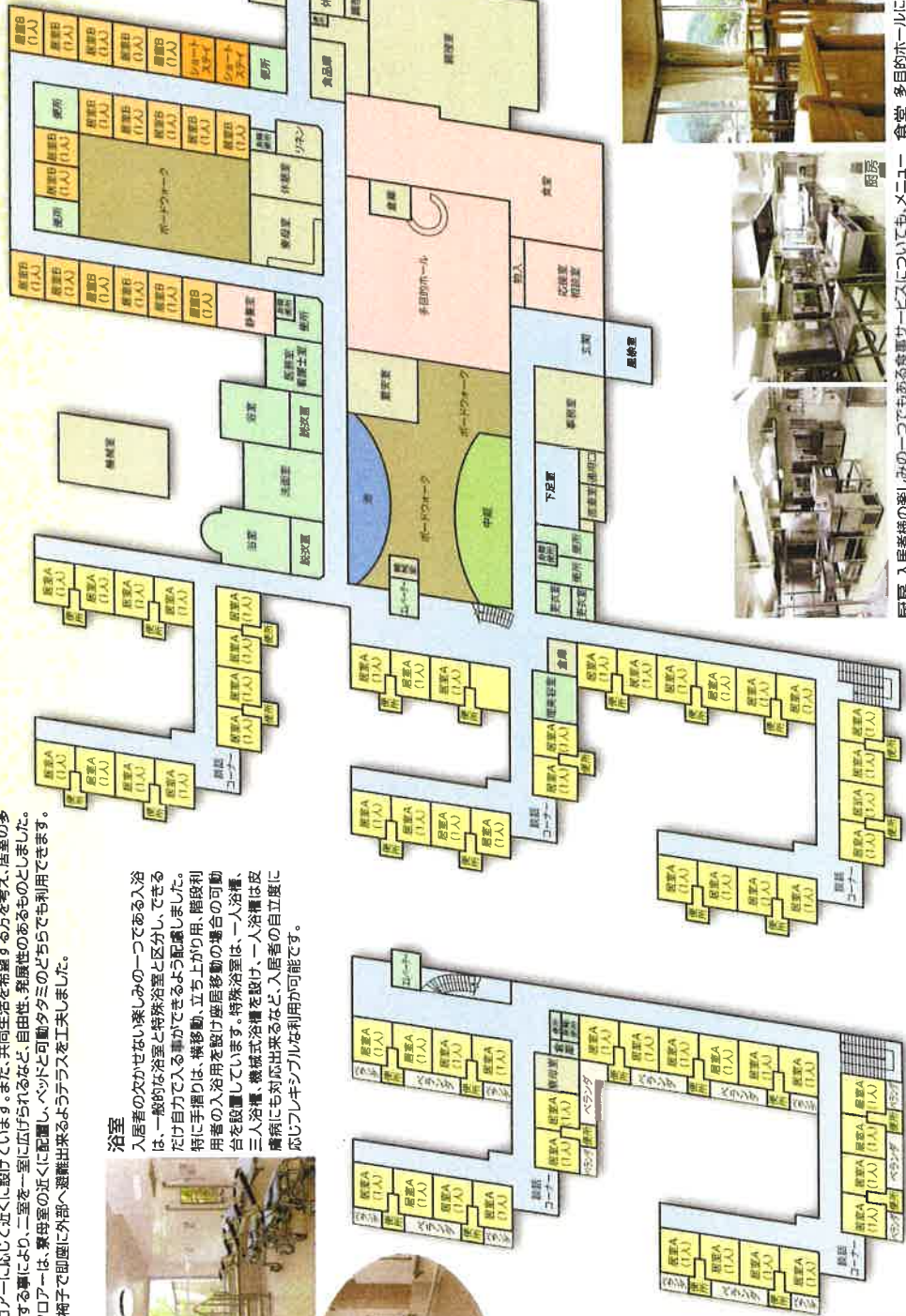
浴室

入居者の欠かせない楽しみの一つである入浴は、一般的な浴室と特殊浴室と区分し、できるだけ自力で入る事ができるよう配慮しました。特に手摺りは、横移動、立ち上がり用、階段利用者を入浴を助ける座居移動の場合の可動台を設置しています。特殊浴室は、一人浴槽、三人浴槽、機械式浴槽を設け、一人浴槽は皮膚病にも対応出来るなど、入居者の自立度に応じフレキシブルな利用が可能です。



多目的ホール

多目的ホール 玄關に入って、最初に開放的な空間を配し、周囲には食堂、喫茶コーナー、和室、中庭(ポードウォーク)を配し、入居者様の交流の場とすると共に、地域住民の方々や子供たちが気軽に出入りできる雰囲気としました。また、このホールを『琴引の里』のほぼ中央に配置し、そこを拠点として生活の場を広げ、地域全体のコミュニケーションの場として、一つの広場を形成しています。



作業



食堂

食堂 多目的ホールに隣接し、外部の光を多く取り入れ、重厚な印象の天井を拡張し、ゆとりとした4系障子らしい自然な調理学ながら食事かできます。



厨房

厨房 入居者様の楽しみ方の一つでもある食卓サービスについても、メニューの充実などに特に力を入れて取り組んでいます。職人厨房システムとクックチルを採用し、計画調理が可能となる事から、より安全で美味しい食事の提供や個食への対応、サテライト側の施設への配送にも適しています。



毎日を楽しく、生きがいをもって…

年中行事

- 1月 新年会
- 2月 節分祭、かるた取り大会
- 3月 ひな祭り
- 4月 お花見
- 5月 赤名牡丹園見学
- 6月 ポピー見学
- 8月 七夕会
- 10月 秋の旅行、ホーム内運動会、コスモス見学
- 12月 クリスマス会、餅つき、忘年会



お楽しみ行事

- 町内めぐり(寺院めぐりも含む)
- 故郷めぐり
- 買い物ツアー(飯南町)
- 喫茶の日 毎月
- 外食会 4月～12月(希望者、町内外)



その他の趣味の時間

- カラオケ教室 随 時
- 手芸教室(絵手紙も含む) 毎 月
- 習字教室 毎 月
- 遊ビリ教室 毎 月
- 映画鑑賞 毎 月
- 華道教室 花がある時期
- 法話、講和 随 時(年3回程度)
- 出張店 毎 週(火曜日)
- 出張理美容室 年間10回程度 ハッピー号(毎月)
- 出張診療 毎 週(木曜日)



季節の花作り、野菜作りなど

養護老人ホーム
「琴引の里」の
あゆみ

心豊かに生きる…

昭和42年4月に町立老人ホーム(定員50名)として開設しました。

昭和47年4月には定員78名に増床し、さらに安全面・居住環境面から、平成7年9月に現在地へ移転新築されました。その後平成16年4月、町より無償譲渡を受けて社会福祉法人友愛会が運営を引き継ぐこととなりました。

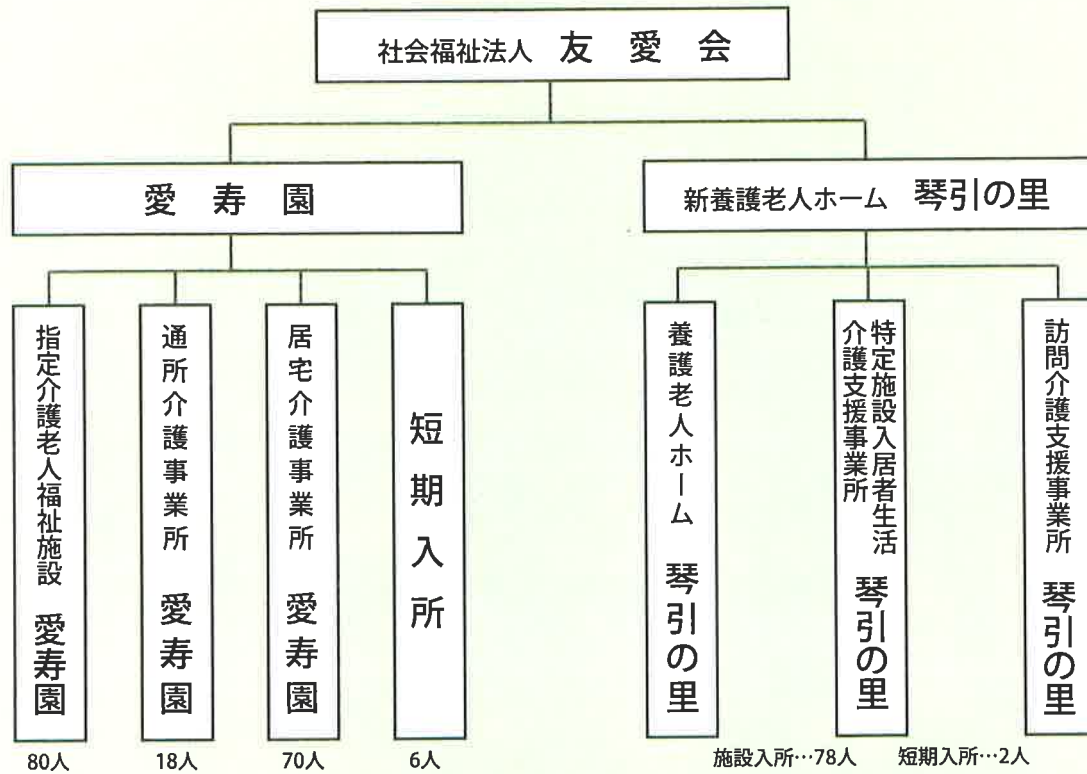
平成18年4月、老人福祉法の一部改正により、要介護認定者の方は介護保険による介護サービスを受けることが可能になりました。そのため、平成18年10月に当施設入所者が必要とする介護サービスを提供できる特定施設入所者生活介護事業所の指定と訪問介護支援事業所を新設し、外部サービス利用型のサービスを提供しています。

社会福祉法人友愛会では、入居者の楽しみの1つである、食事サービスについてもメニューの充実とより安全で美味しい食事の提供・コスト削減のため、それまで別々の施設で行われていた調理の共同化(愛寿園・琴引の里)に取り組み、平成18年7月厨房建設、クックチルを採用した新調理システムを導入し、8月から新調理をスタートさせました。

季節ごとに彩りを変化させていく琴引山のふもと
自然とふれあい、人々とふれあいながら
いつまでも自分らしく生きる。皆様のそういう想いに
少しでもお手伝いできれば…と願っております。



組 織 図



お気軽にご見学下さい。

養護老人ホーム「琴引の里」では、入所やショートステイをご検討中の方に、ご見学ご相談の受け入れを随時行っています。お気軽にお問い合わせ下さい。

TEL 0854-72-0800

ご見学を希望される方は、事前に電話連絡をして頂きますようお願い申し上げます。

施設概要	1.建物の規模	敷地面積	19,960.00㎡
		建物延床面積	3,843.69㎡
		構造	鉄筋コンクリート造
	2.入所(利用)定員	養護老人ホーム	78名
		ショートステイ	2名
	3.平成18年度厨房増床・増設		155.75㎡

養護老人ホーム

Kotobiki no sato
琴引の里

〒691-3207 島根県飯石郡飯南町頓原2001番地
TEL 0854-72-0800 FAX 0854-72-1011

